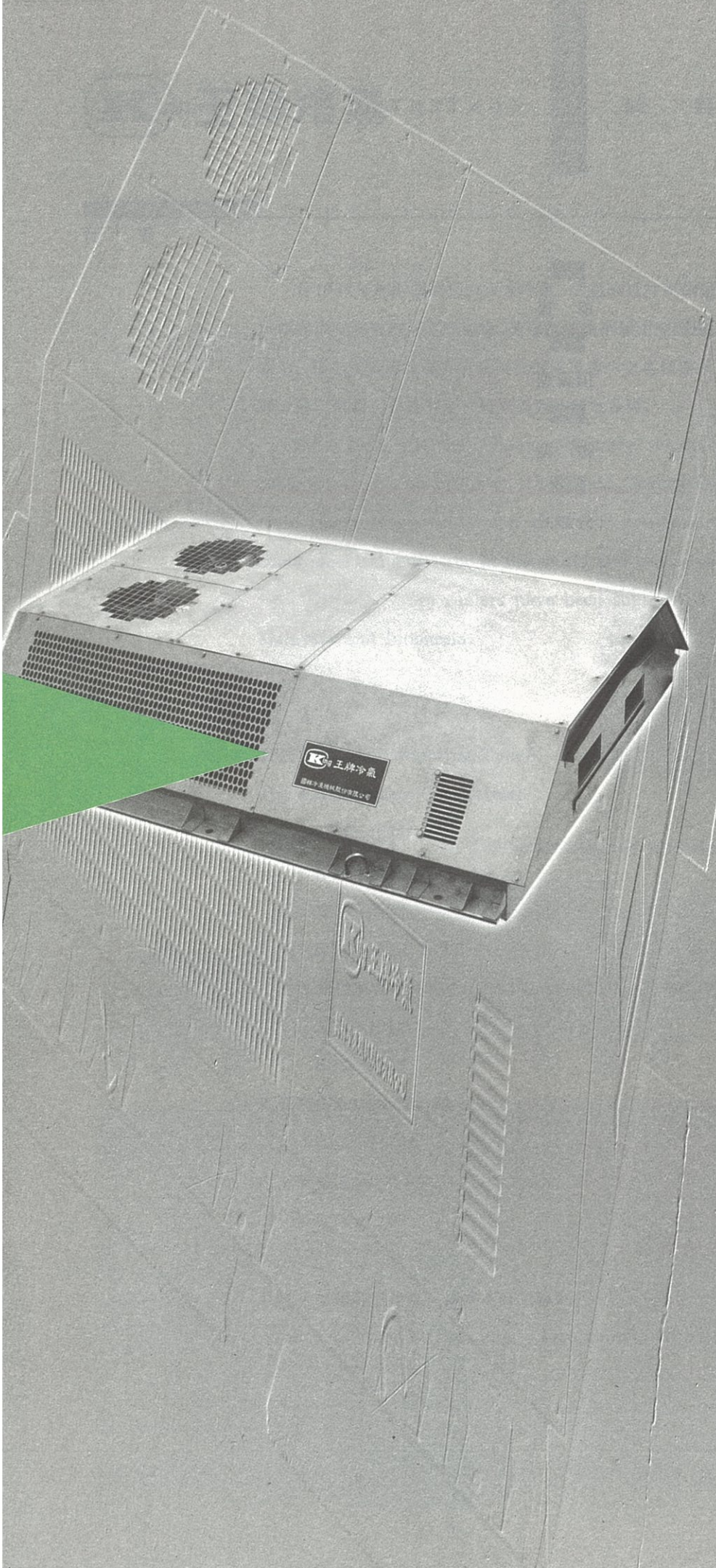


火車冷氣機組

TRAIN COOLER



King 王牌冷氣

前 言

自1967年起即開始研究火車冷氣，并從事設計與制造。至今累積近三十年之經驗，對一般火車客車及駕駛室用之空調機，捷運及地鐵車廂用空調機以及高速鐵路客車用空調機之設計與制造，皆已達國際標準并有絕對把握滿足客戶之各種需求。除供應臺灣本土使用外，還外銷中國大陸、韓國、奈及利亞、馬來西亞及印尼各國。

Since 1967, "KING" have constantly researched, designed and manufactured coolers for used on ordinary train coach, locomotive, subway coach and high speed train coach. The quality and ability of designing can match any leading train air conditioner manufacturer in the world and can satisfy any requirements of customers.

"KING"'s train coolers have been supplied to Taiwan, China, Korea, Nigeria, Malaysia and Indonesia.

型 式

1. 頂置型(Roof Mounting Type)

A. 車廂用(For Coach Use)

KTC-2055

KTC-2075

KTC-2085

KTC-2120, 2135

B. 駕駛室或車長室用(For Locomotive or Conductor Room Use)

KTC-1015

KTC-2025

2. 箱型(Package Type)

KTC-2110A

3. 分離式(Split Type)

KTC-1105

注：如使用其它冷媒，請與本公司聯系。

Note: For other refrigerants, please contact to our company.

目 錄

C O N T E N T S

1

前 言

2

頂置型

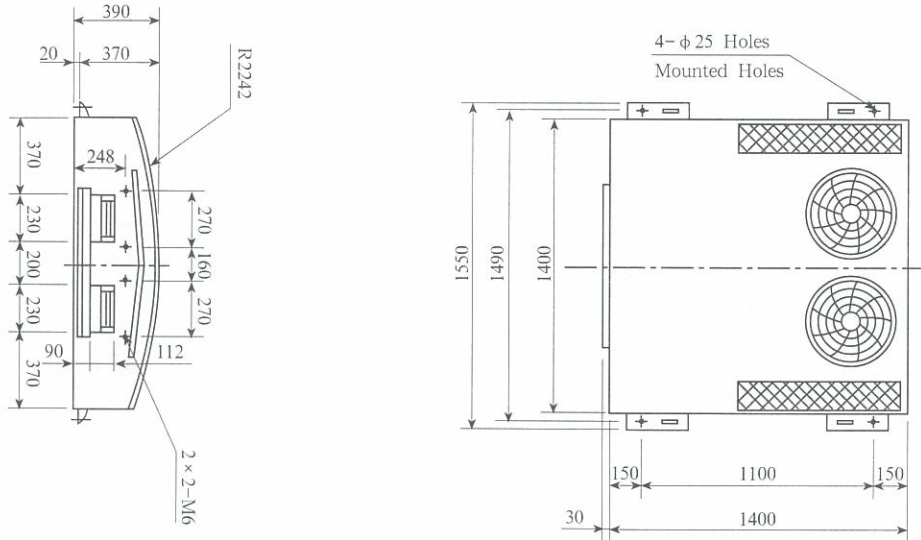
8

箱 型

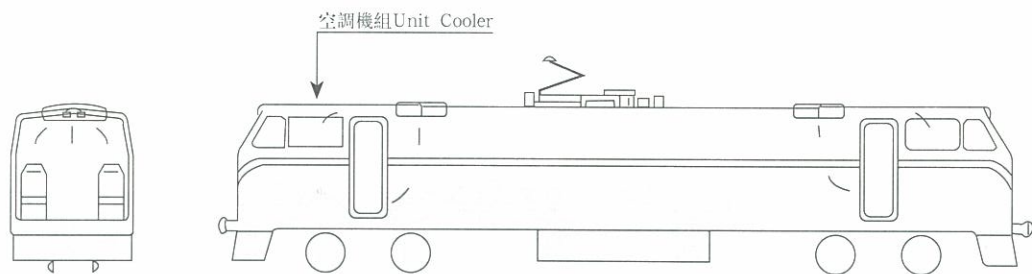
9

分離式

MODEL: KTC-2025



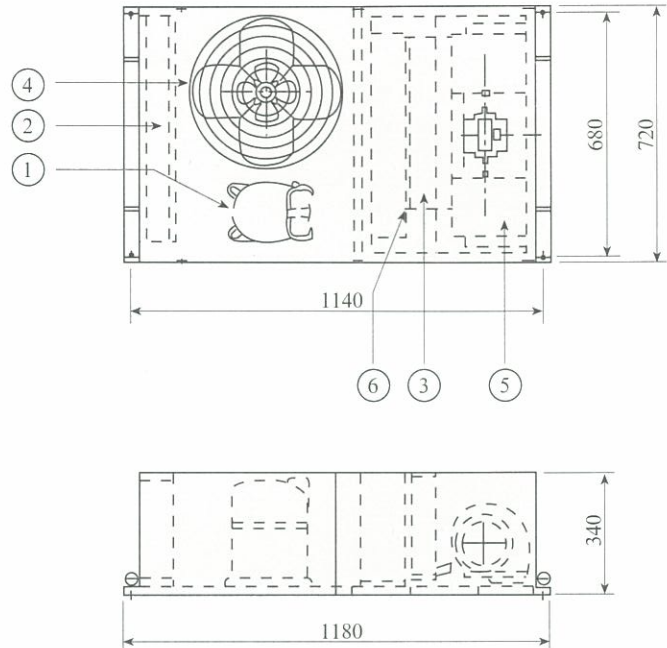
機組安裝示意圖 Installation Drawing



規 格 Specification		
主 電 源	Main power source	1 φ -220V-60Hz
控 制 電 源	Control power source	1 φ -220V-60Hz
冷 却 能 力	Cooling capacity	8.8kW
風 量	Circulating air volume	1100CMH
除 濕 能 力	Dehumidify ability	5.2kg/hr
冷 媒	Refrigerant	R-22
最 大 電 力	Max. watt.	4.9kW
最 大 電 流	Max. Ampere	23A
重 量	Weight	300kg

頂置型 ROOF MOUNTING TYPE

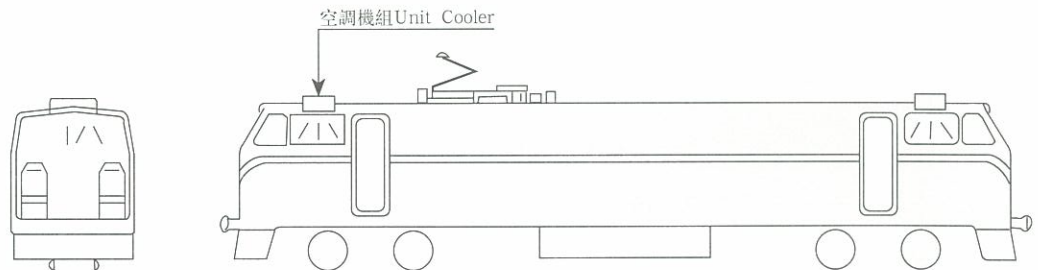
MODEL: KTC-1015



說明 Description

1	壓縮機 compressor
2	冷凝器 condenser
3	蒸發器 evaporator
4	冷凝風扇組 cond. fan & motor
5	送風機組 evap. fan & motor
6	過濾網 air filter

機組安裝示意圖 Installation Drawing



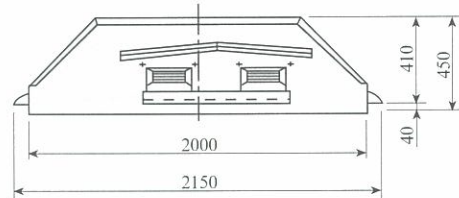
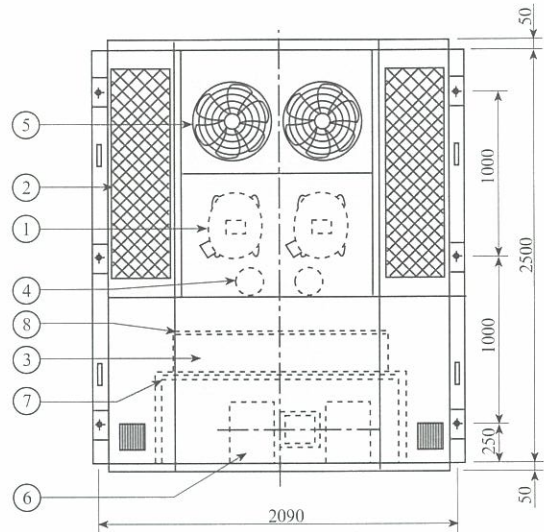
規格 Specification

主電源 Main power source	KTC-1015A(交流電) AC163 - 268V → AC 220V ± 5% KTC-1015B(直流電) AC72 - 80V → DC 220V ± 5%
控制電源 Control power source	1 φ -220V-60Hz
冷卻能力 Cooling capacity	5.3kW
風量 Circulating air volume	850CMH
除濕能力 Dehumidify ability	2.6kg/hr
冷媒 Refrigerant	R-22
最大電力 Max. watt.	1.8kW
最大電流 Max. Ampere	9A
重量 Weight	105kg

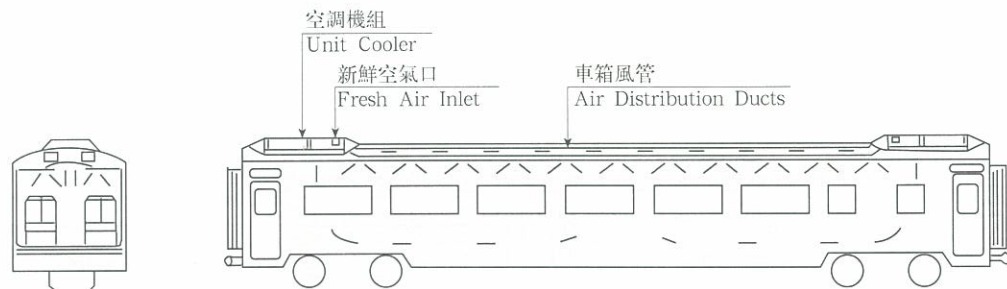
MODEL: KTC-2075

說明 Description

1	壓縮機 compressor
2	冷凝器 condenser
3	蒸發器 evaporator
4	液泵分離器 accumulator
5	冷凝風扇組 cond. fan & motor
6	送風機組 evap. fan & motor
7	電熱器組 electric heater
8	過濾網 air filter



機組安裝示意圖 Installation Drawing



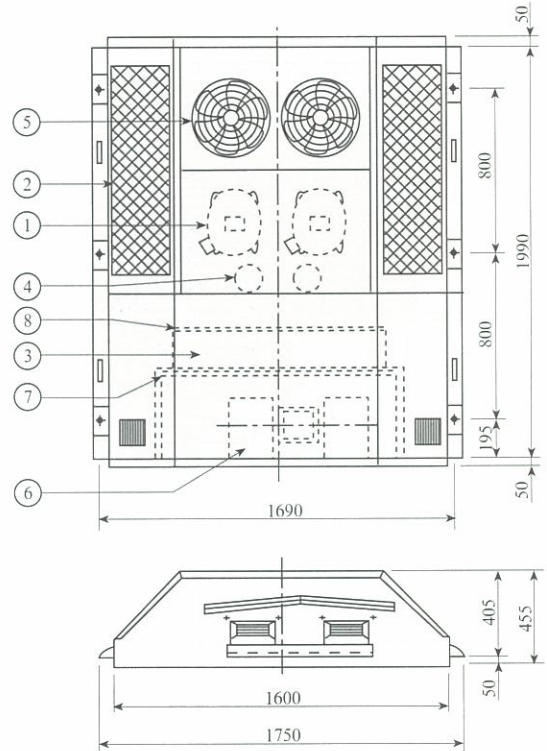
規格 Specification	
主電源 Main power source	3 ϕ -440V-60Hz
控制電源 Control power source	1 ϕ -110V-60Hz
冷卻能力 Cooling capacity	26.4kW
風量 Circulating air volume	3900CMH
除濕能力 Dehumidify ability	APPROX. 16.5kg/hr
冷媒 Refrigerant	R-22
最大電力 Max. watt.	12kW
最大電流 Max. Ampere	19A
重量 Weight	700kg

頂置型 ROOF MOUNTING TYPE

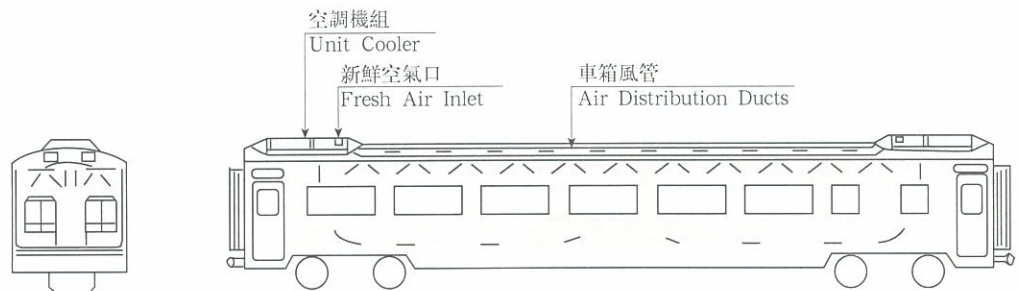
MODEL: KTC-2055

說明 Description

1	壓縮機 compressor
2	冷凝器 condenser
3	蒸發器 evaporator
4	液泵分離器 accumulator
5	冷凝風扇組 cond. fan & motor
6	送風機組 evap. fan & motor
7	電熱器組 electric heater
8	過濾網 air filter



機組安裝示意圖 Installation Drawing



規格 Specification

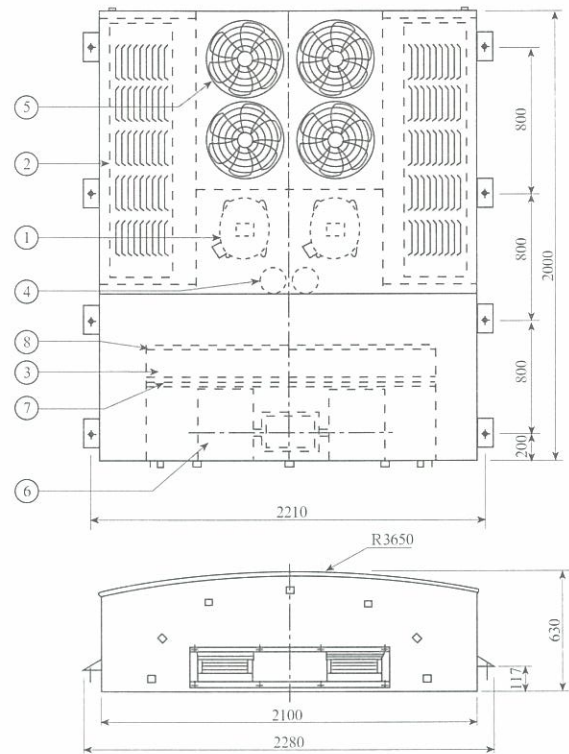
主電源 Main power source	3 ϕ -440V-60Hz
控制電源 Control power source	1 ϕ -110V-60Hz
冷卻能力 Cooling capacity	20kW
風量 Circulating air volume	2520CMH
除濕能力 Dehumidify ability	APPROX. 15kg/hr
冷媒 Refrigerant	R-22
最大電力 Max. watt.	9.4kW
最大電流 Max. Ampere	15.0A
重量 Weight	510kg

頂置型 ROOF MOUNTING TYPE

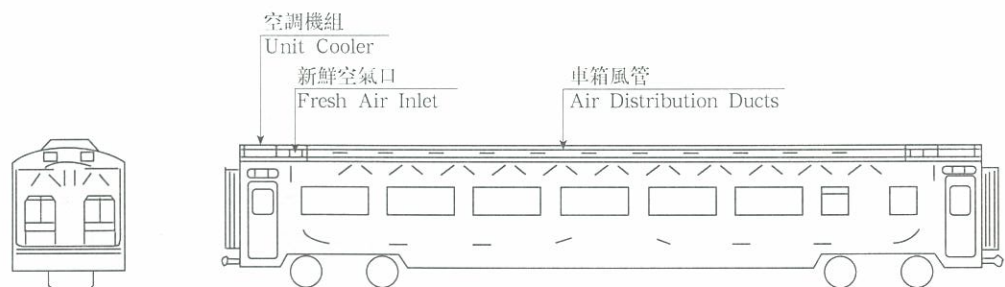
MODEL: KTC-2120
KTC-2135

說明 Description

1	壓縮機 compressor
2	冷凝器 condenser
3	蒸發器 evaporator
4	液泵分離器 accumulator
5	冷凝風扇組 cond. fan & motor
6	送風機組 evap. fan & motor
7	電熱器組 electric heater
8	過濾網 air filter



機組安裝示意圖 Installation Drawing



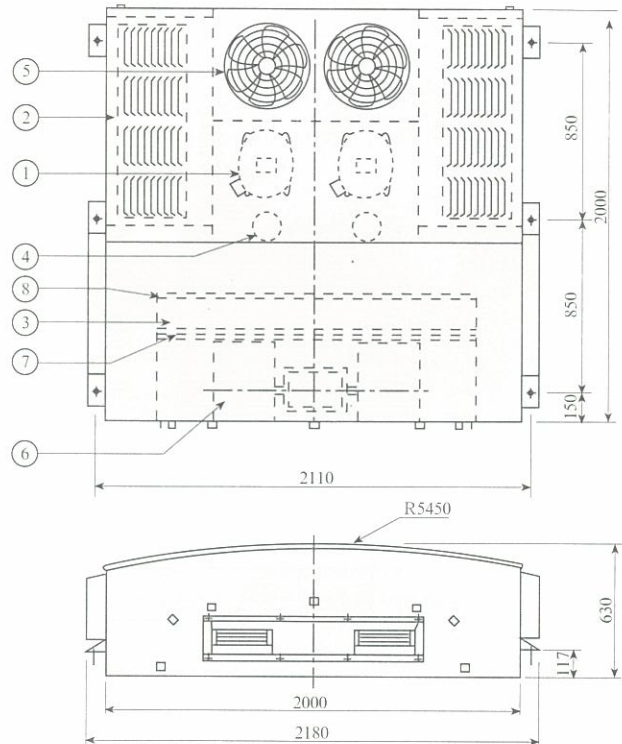
規格 Specification

主電源 Main power source	3 ϕ -380V-50Hz	3 ϕ -380V-50Hz
控制電源 Control power source	1 ϕ -220V-50Hz	1 ϕ -220V-50Hz
冷卻能力 Cooling capacity	40.7kW	46.5kW
風量 Circulating air volume	6000CMH	7000CMH
除濕能力 Dehumidify ability	APPROX. 24.5kg/hr	APPROX. 27.4kg/hr
冷媒 Refrigerant	R-22	R-22
最大電力 Max. watt.	18kW	21kW
最大電流 Max. Ampere	38A	42A
重量 Weight	720kg	750kg

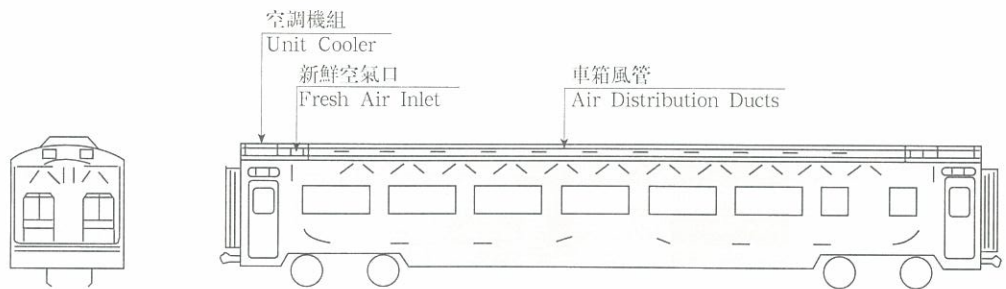
MODEL: KTC-2085

說明 Description

1	壓縮機 compressor
2	冷凝器 condenser
3	蒸發器 evaporator
4	液泵分離器 accumulator
5	冷凝風扇組 cond. fan & motor
6	送風機組 evap. fan & motor
7	電熱器組 electric heater
8	過濾網 air filter



機組安裝示意圖 Installation Drawing

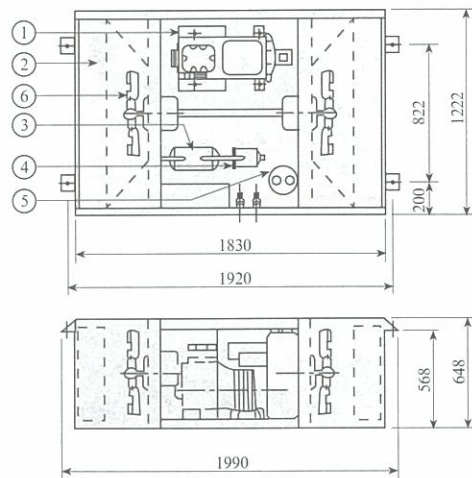


規格 Specification		
主電源 Main power source		3 ϕ -380V-50Hz
控制電源 Control power source		1 ϕ -220V-50Hz
冷卻能力 Cooling capacity		26.7kW
風量 Circulating air volume		4500CMH
除濕能力 Dehumidify ability		APPROX. 15.3kg/hr
冷媒 Refrigerant		R-22
最大電力 Max. watt.		12kW
最大電流 Max. Ampere		25A
重量 Weight		650kg

分離式 SPLIT TYPE

MODEL: KTC-1105

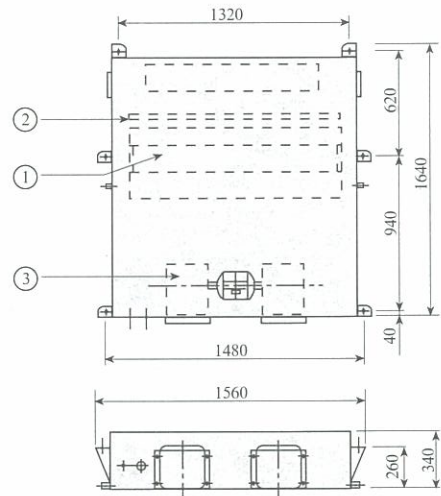
冷凝機組組合圖 Condensing Unit Drawing



說明 Description

1 壓縮機 compressor	4 干燥器 drier
2 冷凝器 condenser	5 液氣分離器 accumulator
3 儲液器 receiver	6 冷凝風扇組 cond. fan & motor

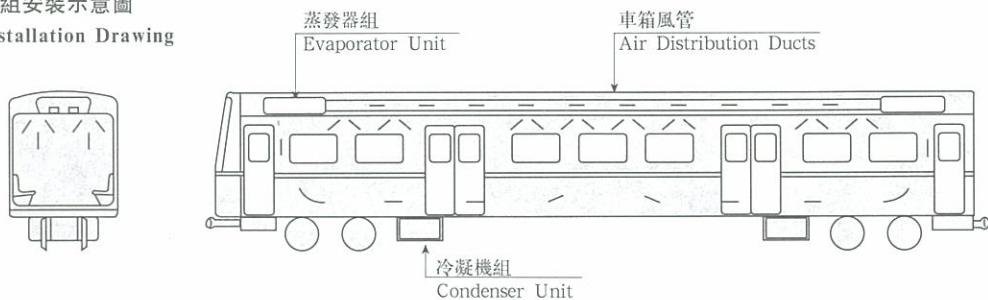
蒸發機組組合圖 Evaporator Unit ASS'Y Drawing



說明 Description

1 蒸發器 evaporator
2 送風機組 evap. fan & motor
3 過濾網 air filter

機組安裝示意圖
Installation Drawing



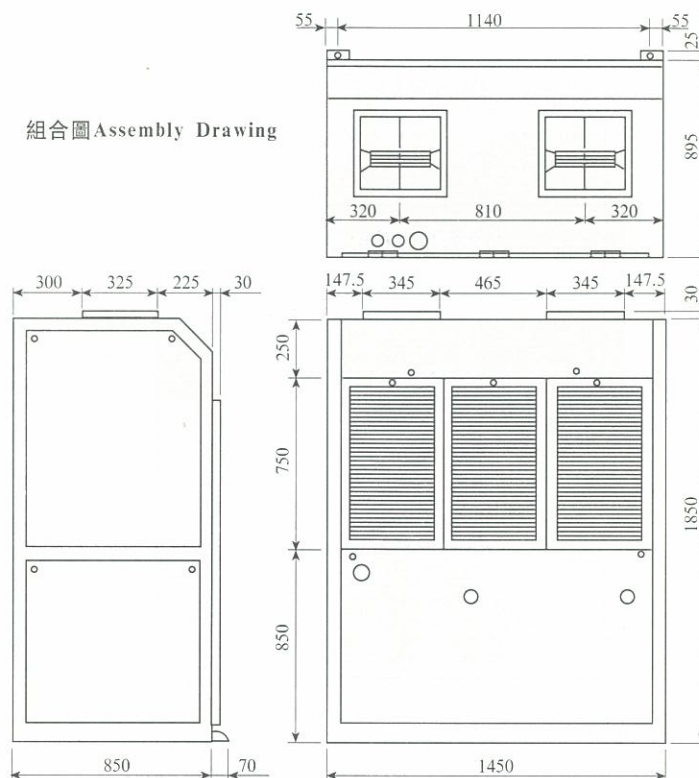
規格 Specification

主電源 Main power source	3 φ -380V-60Hz
控制電源 Control power source	DC24V
冷卻能力 Cooling capacity	38kW
風量 Circulating air volume	5040CMH
除濕能力 Dehumidify ability	23kg/hr
冷媒 Refrigerant	R-22
最大電力 Max. watt.	16kW
最大電流 Max. Ampere	30A
重量 Weight	COND.+EVAP(550+220)kg

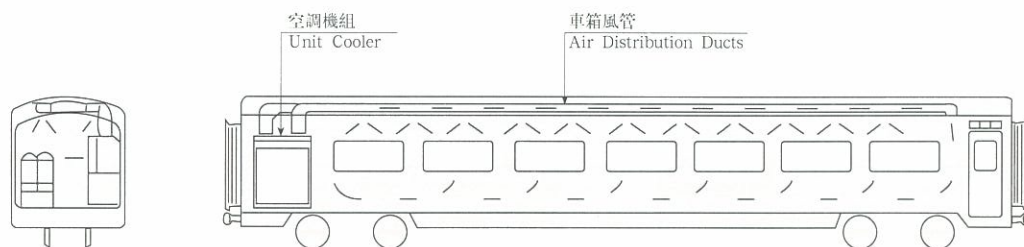
箱 型 PACKAGE TYPE

MODEL: KTC-2110A

組合圖 Assembly Drawing



機組安裝示意圖 Installation Drawing



規 格 Specification	
主 電 源 Main power source	3 ϕ -440V-60Hz
控制電源 Control power source	1 ϕ -110V-60Hz
冷却能力 Cooling capacity	39.3kW
熱 能 力 Heating capacity	10kW
風 量 Circulating air volume	6100CMH
除濕能力 Dehumidify ability	APPROX. 17kg/hr
冷 媒 Refrigerant	R-22
最大電力 Max. watt.	25kW
最大電流 Max. Ampere	40A
重 量 Weight	1350kg



國祥冷凍機械股份有限公司

KING MACHINERY CO., LTD.

地址：桃園市龜山區大華里頂湖一街二十號

ADD : 20,DING-HU 1ST. STREET, KUEI SHAN Dist.,

TAO-YUAN CITY

電話(TEL): 03-3972271,傳真(FAX) : 03-3978524

E-mail : king@kingmach.com.tw

<http://www.kingmach.com.tw/>