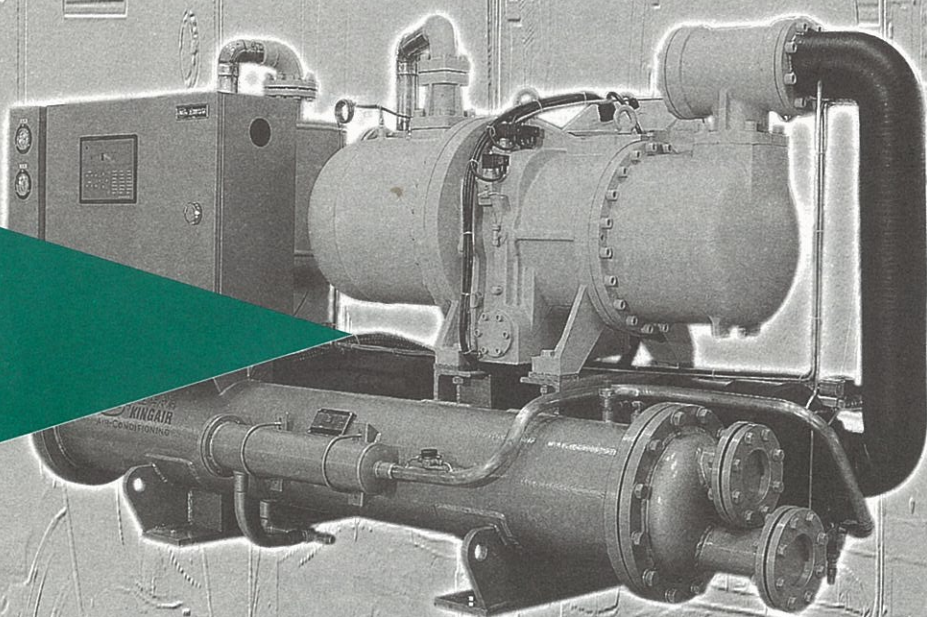


螺旋式冰水機組

SCREW WATER CHILLER



**King** 王牌冷氣

## 主要結構特性

- 使用螺旋式壓縮機, 振動小, 噪音低, 省電。
- 使用容量自動控制系統, 啟動時由低負載自動往高負載加載。
- 使用多功能保護裝置, 並可與外界連鎖裝置銜接達到完善保護效果。
- 使用歐、美、日進口冷媒控制配件, 確保運行之品質。
- 可使用微電腦控制器自我偵測功能, 異常警報功能, 並能與中央監控連線, 成為智慧型機器。

## 主要結構:

### ● 壓縮機:

半密閉螺旋式壓縮機, 高容積效率, 低震動, 低噪音, 可多段卸載, 內藏式油分離器, 油過濾器、油電熱器、回油管路及吸入端過濾器、吐出端逆止閥。

### ● 冷凝器:

外殼使用 6mm 以上厚度鋼管製成, 內側耐壓 2068kpa(300PSI), 並經防銹處理。  
使用針狀鉸牙無縫紫銅管, 內側耐壓 1034kpa(150PSI), 端板為鋼板製作, 結構堅實。  
兩端端蓋可互換以變更接管方向, 直通式水管易清洗維護保養, 附放氣及排水塞頭。

### ● 冰水器:

外殼使用 6mm 以上厚度鋼管製成, 內側耐壓 2068kpa(300PSI), 並經防銹處理。  
使用無縫內螺紋銅管, 耐壓 1034kpa(150PSI), 端板為鋼板製作, 結構堅實。  
外殼以 PE 發泡板保溫, 冷媒在筒身蒸發吸取管內水熱量, 達到冰水出水溫度降到需求。  
外製油分離器-高性能油分離器設計, 冷凍油分離後回壓縮機, 不到系統內。  
外殼附有排氣閥及彈簧控制之安全閥。

### ● 冷媒管路配件:

膨脹閥、電磁閥、液路止閥、視窗、乾燥過濾器。

### ● 機架:

鋼材製成, 並經防鏽處理, 堅固耐用。

### ● 安全保護裝置:

吐出端逆止閥、安全閥、防凍開關、高低壓壓力保護開關、高油溫保護開關、過載保護繼電器、逆向保護繼電器。

### ● 起動箱:

起動器、過載保護繼電器、控制繼電器、逆向保護繼電器、延時繼電器及停止起動開關、指示燈等。

### ● 其它配件:

溫度控制器、壓力錶及錶閥。

## 主要結構特性

### 選用配件：

#### ● 微電腦控制器：

- (1.) 冰水主機使用微電腦控制器分為繼電器輸出與電晶體 SINK(NPN 型)輸出。使用簡易的操作方式即可由螢幕上得知機組運轉狀況及其他控制上所需得知之一般訊息。
- (2.) 可選擇冰水出水或回水溫度對冰水主機做容量調整，維持溫定之冰水溫度。
- (3.) 功能：

#### ◆ 顯示及控制部份：

- 冰水進、出水溫度顯示及曲線紀錄。
- 冷卻水進、出水溫度顯示及曲線紀錄(選購項目)。
- 壓縮機運轉狀態顯示(包含運轉、停機、再啟動及異常...等狀態)。
- 壓縮機運轉時數、次數顯示。
- 輸出、輸入 LED 燈狀態顯示。
- 系統密碼(可依操作人員職務等級分別授予)。
- 系統操作溫度設定值、比例帶設定。
- 日期、時間設定。
- 各保護裝置跳脫顯示，及歷史警報訊息紀錄。
- 主機 IP 站號設定(如選購通訊模組)。

#### ◆ 保護部份：

- 冷媒高壓過高保護。
- 冷媒低壓過低保護。
- 防凍開關保護。
- 電源欠相、逆相、低電壓、過電壓保護。
- 油液位過低保護。
- 壓縮機馬達線圈過熱保護。
- 馬達電流過載保護。
- 冰水、冷卻水泵浦水流量連鎖保護。

- (4.) 外加功能(選購)：

- 電壓錶或電壓值顯示。
- 電流錶或電流值顯示。
- 冷媒高、低壓壓力值顯示。
- RS-485 或乙太網路介面。

#### ● 熱回收系統：

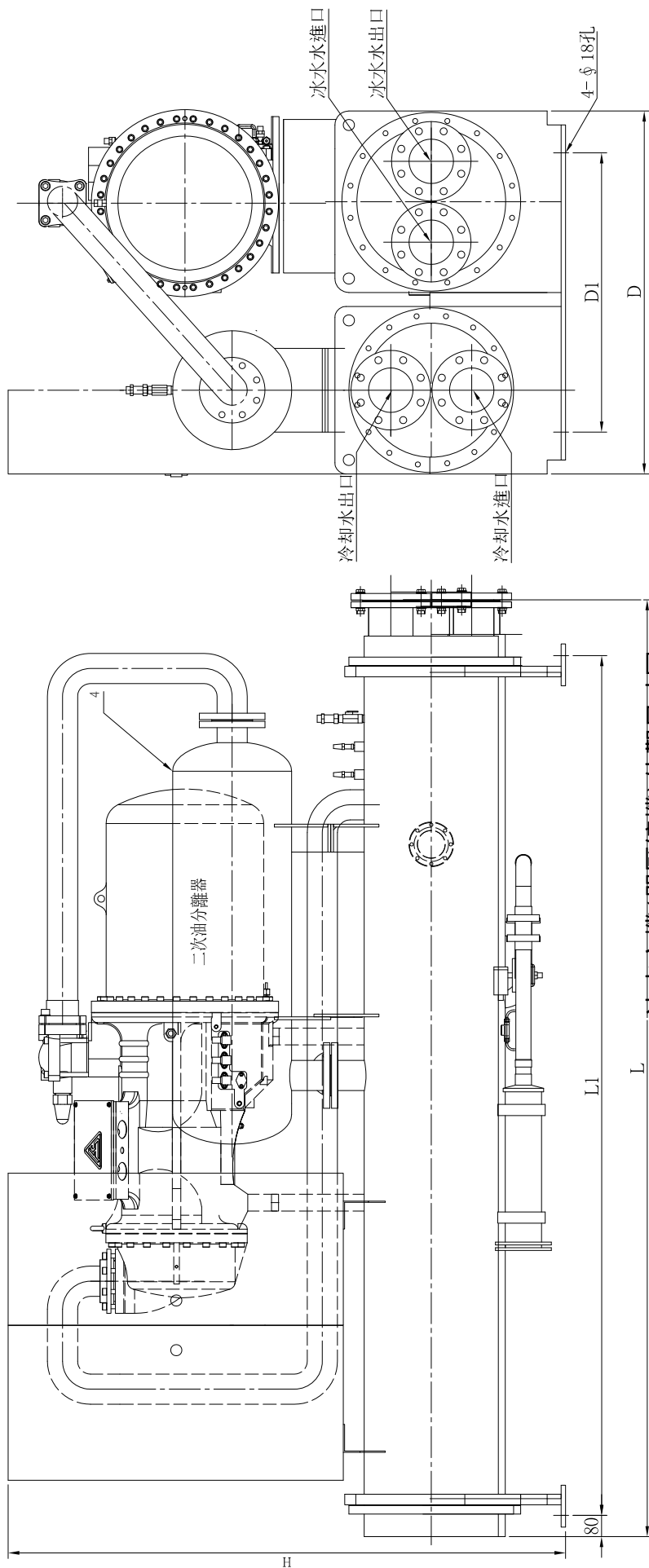
- 可配合需求增設熱回收設備。

規格表

項目		型號	KCHUW-								
			10400SHS	10500SHS	10600SHS	10800SHS	11000SHS	11200SHS	11500SHS	12000SHS	12500SHS
能量(kW)			141	176	211	281	352	422	527	703	879
電源	主電源	3φ-440/380/220V-60Hz									
	控制電源	1φ-220V-60Hz									
壓縮機	型式	半密閉螺旋式									
	數量	1									
	輸入電力(Kw)	30	34	42	52	68	82	95	134	160	
冷媒		R-134a									
冷凝器	水量(m <sup>3</sup> /hr)	30.3	37.86	45.43	60.6	75.72	90.86	113.63	151.44	189.3	
	壓降(kPa)	60	60	60	75	75	75	75	75	75	
	接管理徑	65A(2-1/2")	80A(3")	80A(3")	100A(4")	100A(4")	100A(4")	125A(5")	125A(5")	150A(6")	
冰水器	水量(m <sup>3</sup> /hr)	24.23	30.3	36.35	48.46	60.6	72.7	96.92	121.2	151.44	
	壓降(kPa)	60	60	60	75	75	75	75	75	75	
	接管理徑	65A(2-1/2")	80A(3")	80A(3")	100A(4")	100A(4")	100A(4")	125A(5")	125A(5")	150A(6")	
運轉重量(kg)		1000	1200	1300	1800	2200	2800	3500	4200	4500	

註：

1. 表列能量之基準條件為冰水器入水溫度 12°C，出水溫度 7°C；冷凝器入水溫度 30°C，出水溫度 35°C；使用 R-134a 冷媒時之數據。
2. 控制電源可選用 110V。
3. 冷媒可選用 R-410A 或 R-407C。



冰水主機(單壓縮機)外觀尺寸圖

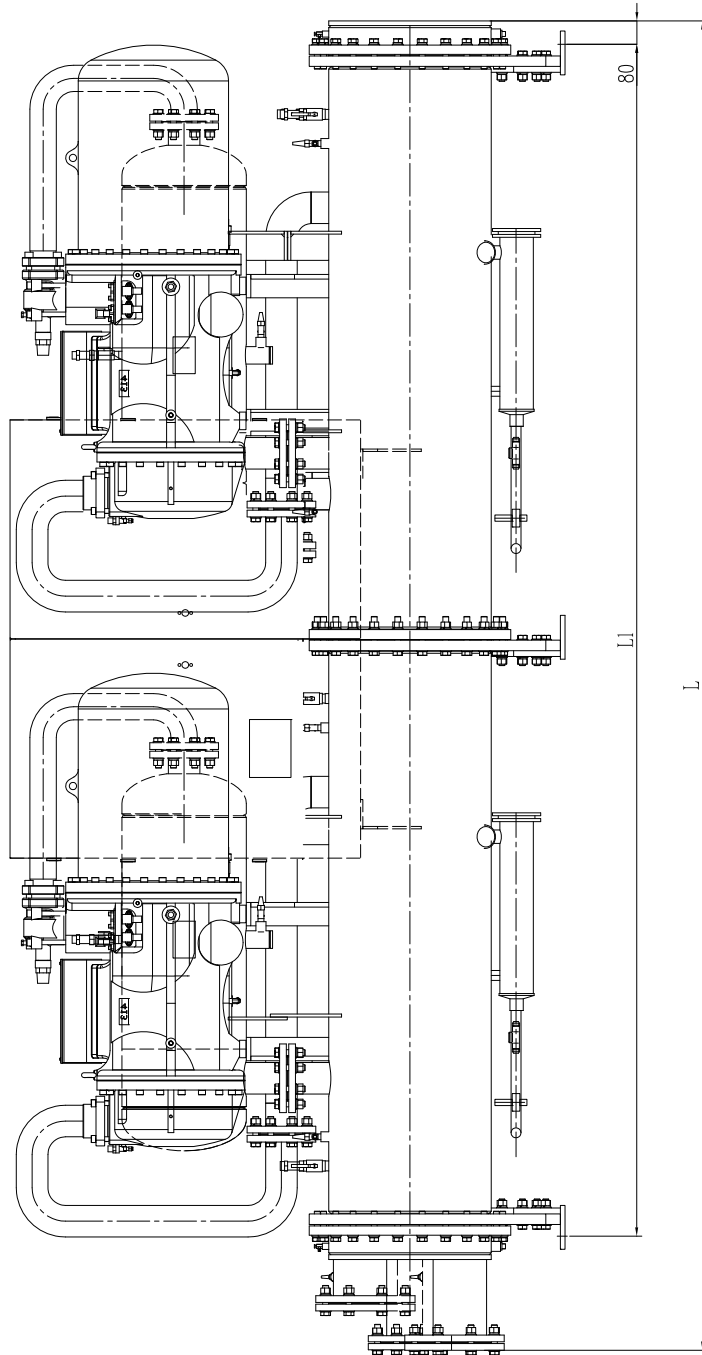
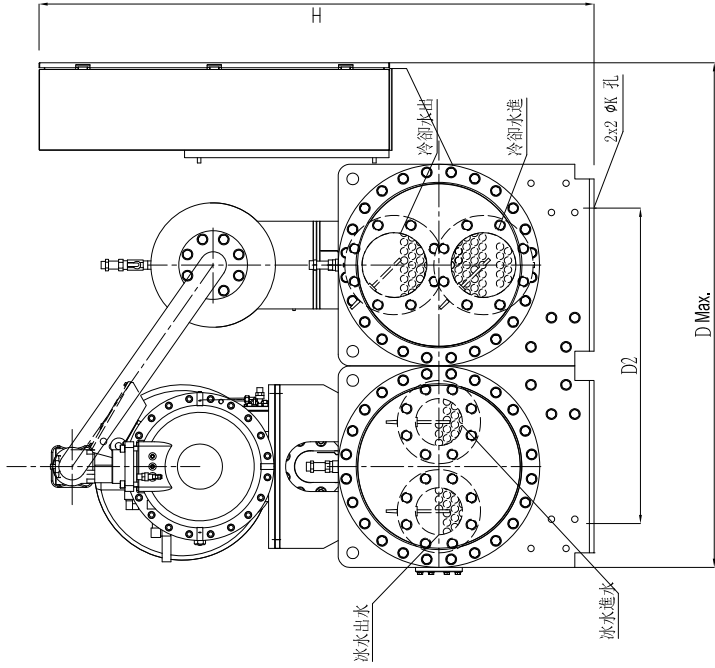
型號	尺寸	L	H	D	L1	D1	K
KCHUW-10800SHS		3460	1700	1350	2880	820	17
KCHUW-11000SHS		3460	1700	1350	2880	820	17
KCHUW-11200SHS		3460	1700	1350	2880	820	17
KCHUW-11800SHS		3460	1700	1660	2880	820	17
KCHUW-12000SHS		3460	1700	1660	2880	840	17
KCHUW-12400SHS		3460	1700	1660	2880	840	26
KCHUW-13500SHS		4660	1900	1750	4080	1280	26
KCHUW-14000SHS		4660	2200	1800	4080	1280	26

規格表

項目		型號								
		KCHUW-								
		20800SHS	21000SHS	21200SHS	21600SHS	22000SHS	22400SHS	23000SHS	24000SHS	25000SHS
能量(kW)		281	352	422	563	204	844	1055	1406	1758
電源	主電源	3φ-440/380/220V-60Hz								
	控制電源	1φ-220V-60Hz								
壓縮機	型式	半密閉螺旋式								
	數量	2								
	輸入電力(Kw)	60	68	84	104	136	164	190	268	320
冷媒		R-134a								
冷凝器	水量(m <sup>3</sup> /hr)	60.6	75.72	90.86	121.2	151.44	181.72	227.1	302.88	378.8
	壓降(kPa)	60	60	60	75	75	75	75	75	75
	接管管徑	65A(2-1/2")	80A(3")	80A(3")	100A(4")	100A(4")	100A(4")	125A(5")	125A(5")	150A(6")
冰水器	水量(m <sup>3</sup> /hr)	48.46	60.6	72.7	96.92	121.2	145.4	182	242.4	303
	壓降(kPa)	60	60	60	75	75	75	75	75	75
	接管管徑	65A(2-1/2")	80A(3")	80A(3")	100A(4")	100A(4")	100A(4")	125A(5")	125A(5")	150A(6")
運轉重量(kg)		1600	2200	2600	2900	3200	3600	4000	4600	5800

註：

1. 表列能量之基準條件為冰水器入水溫度 12°C, 出水溫度 7°C; 冷凝器入水溫度 30°C, 出水溫度 35°C; 使用 R-134a 冷媒時之數據。
2. 控制電源可選用 110V。
3. 冷媒可選用 R-410A 或 R-407C。



冰水主機(雙壓縮機)外觀尺寸圖

型號	尺寸	L	H	D	L1	D2	K
KCHUW-20800SHS		3460	1700	1350	2880	820	17
KCHUW-21000SHS		3460	1700	1350	2880	820	17
KCHUW-21200SHS		3460	1700	1350	2880	820	17
KCHUW-21800SHS		3460	1700	1660	2880	820	17
KCHUW-22000SHS		3460	1700	1660	2880	840	17
KCHUW-22400SHS		3460	1700	1660	2880	840	26
KCHUW-23500SHS		4660	1900	1750	4080	1280	26
KCHUW-24000SHS		4660	2200	1800	4080	1280	26
KCHUW-24500SHS		4660	2200	1800	4080	1280	26
KCHUW-25000SHS		4660	2200	1800	4080	1280	26



國祥冷凍機械股份有限公司

KING MACHINERY CO., LTD.

地址：桃園市龜山區大華里頂湖一街二十號

ADD : 20,DING-HU 1ST. STREET, KUEI SHAN Dist.,

TAO-YUAN CITY

電話(TEL): 03-3972271,傳真(FAX) : 03-3978524

E-mail : [king@kingmach.com.tw](mailto:king@kingmach.com.tw)

<http://www.kingmach.com.tw/>