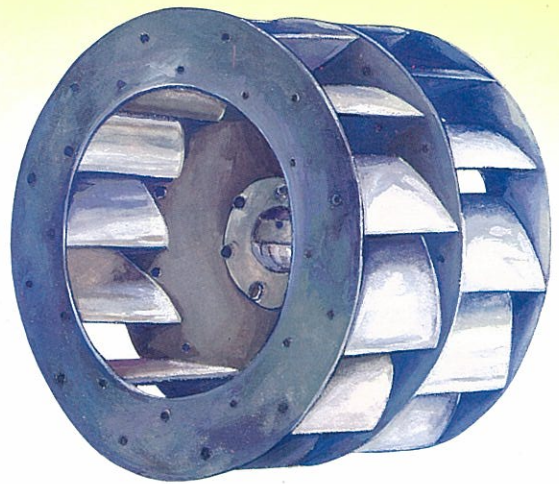




翼截式風機

AIRFOIL FAN-ALUMINUM



Golden

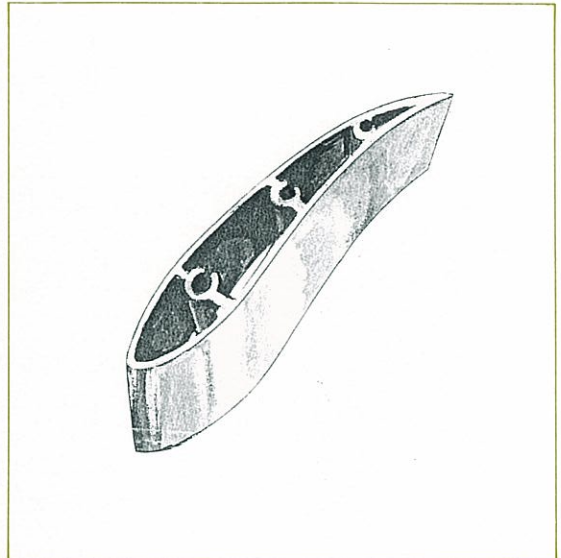
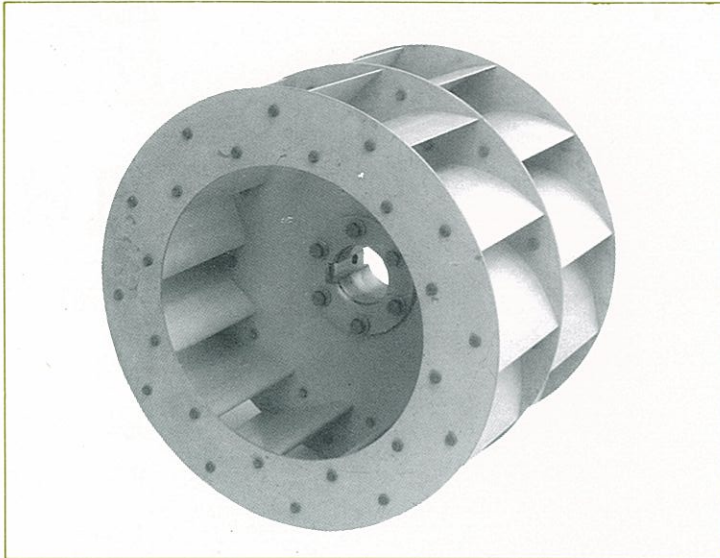
翼截式風機

AIRFOIL FAN-ALUMINUM

單吸式
雙吸式
箱型式

G-07

國祥冷凍機械股份有限公司 承製



1. 依照飛機翼片設計之翼輪

航空飛行科學在流體力學之運用已發展到尖峯階段。尤其飛機翼片在材料科學上的運用，及翼型斷面的設計已到極點，本翼輪即比照其設計，以達到高效率、低噪音、耐高張力、耐腐蝕等設計上的要求。

2. 全壓效率最高可達89%之高效率

本翼輪採用高級鋁製葉片以最適當進風角度組成最理想之設計形狀，並搭配合宜之外殼與零件所組成，能實現全壓效率最高可達89%（風車單體）之高效率，因此可減低馬達之容量，比較以往之多翼式風車節省約30~35%之能源。

3. 不需要塗裝處理之最高級鋁合金處理

本翼片之鋁質經過特殊耐酸防蝕處理，而其他如翼輪部份亦均施以精密高科技處理，故對於長期苛酷之運轉具有高度之耐久性，極適合無菌室等特殊場所採用，且其外觀永保美觀，是一種使用壽命甚長之風車。

4. 不需要特殊加工之鋁製葉片

本葉片係獨特中空翼形斷面之鋁製品，為保持統一之斷面形狀，以高精度之特殊加工形成，重量輕又精巧，具有優越之耐久性。

5. 排除熱歪曲之“無焊接”構造

本轉輪為提高精密度，採用特殊螺絲精確組合故無燒焊熱度引起之熱歪曲及錯誤等缺點，可將運轉振動抑制到最低限度，是適合高速迴轉風車之實現。

6. 大幅度降低噪音

由於葉片之裝配，採取 $\frac{1}{2}$ 挪延斜度(PITCH)方式，減低以往防音困難之低頻率，因採用特殊螺絲精確組合等措施，使其極度安定於順利轉動，故所發生之噪音及振動降至最低程度，又經過精確設計之外殼配件能達抑制吸入口所產生噪音與降低振動之效果。

7. 極低之振動值

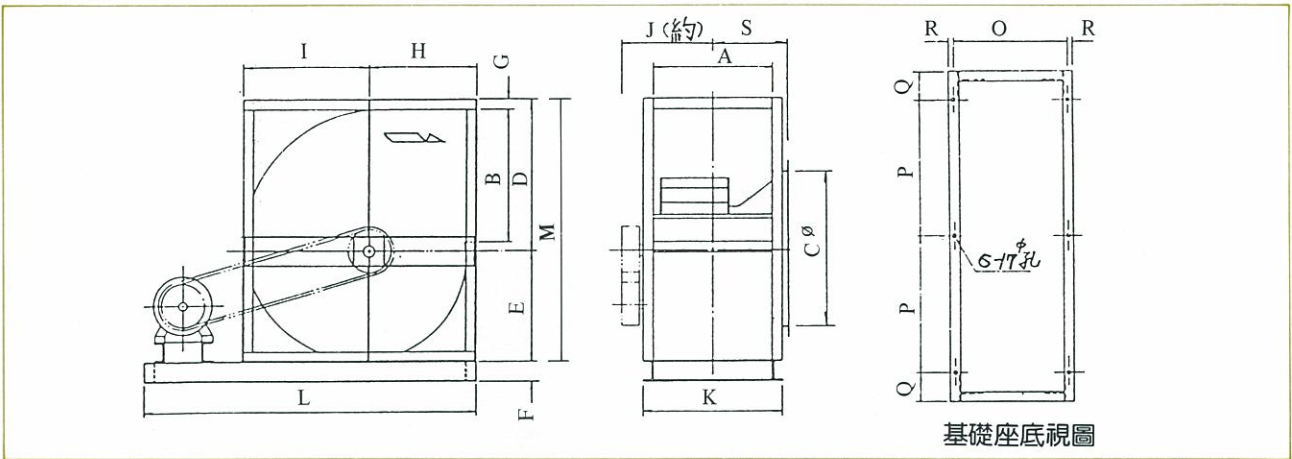
由精密模具成型，再經平衡機平衡至 3μ 以下振動值遠低於ARI標準。

8. 擁有高度正確性控制之負載限制性能

依負載限制性能，因不超出一定之動力，所以不必擔心超載之憂慮。又風量對靜壓變化極平穩且使用範圍亦甚廣泛，因此不謹適於進風檔板之控制，更能應用於變頻器轉數控制，其馬達容量亦可從以往概念減低一級使用之。

Golden

GFS型翼截式風機(單吸式)



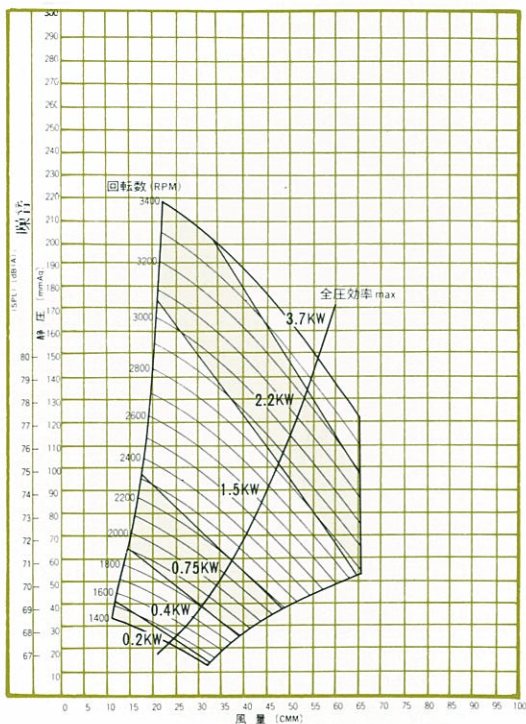
基礎座底視圖

尺寸表

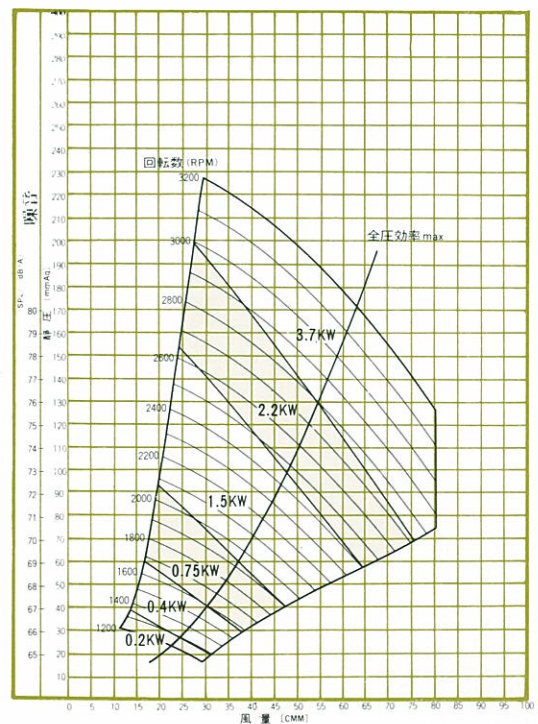
項目規格	A	B	C ϕ	D	E	F	G	H	I	J	K	L	M	O	P	Q	R	S	重量 KG
GFS-220	278	320	360	397	283	75	40	275	325	290	358	1000	755	322	425	75	18	2001	115
GFS-240	308	354	390	437	303	75	40	285	355	330	388	1050	815	352	450	75	18	215	125
GFS-300	368	440	520	522	368	75	40	335	430	400	448	1200	965	412	525	75	18	245	165
GFS-330	412	488	550	572	398	75	40	360	470	420	492	1350	1045	456	600	75	18	267	190
GFS-400	508	602	640	686	494	100	50	462	568	480	608	1550	1280	664	700	75	22	315	300
GFS-450	562	662	700	741	549	100	50	517	623	500	662	1650	1390	618	750	75	22	342	350

性能表

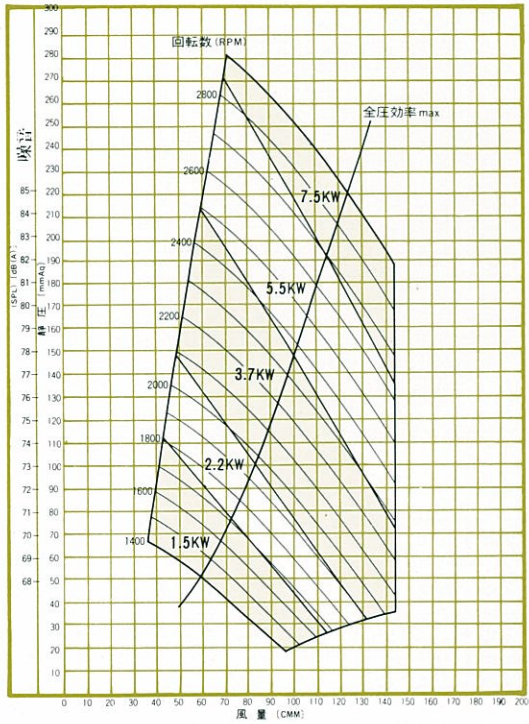
GFS-220



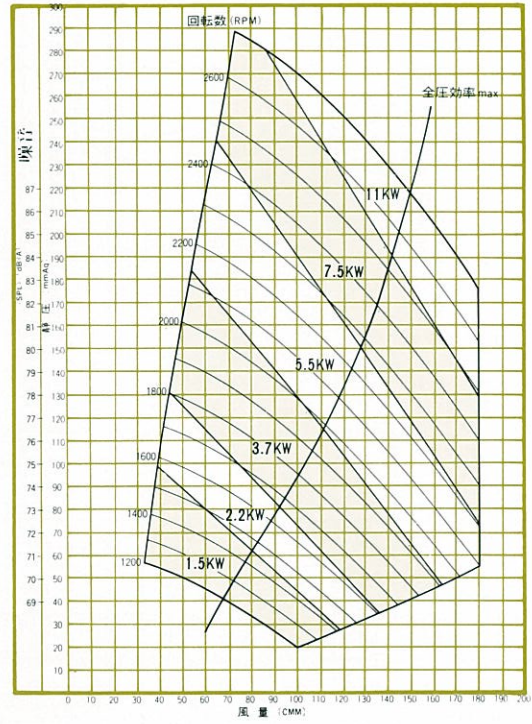
GFS-240



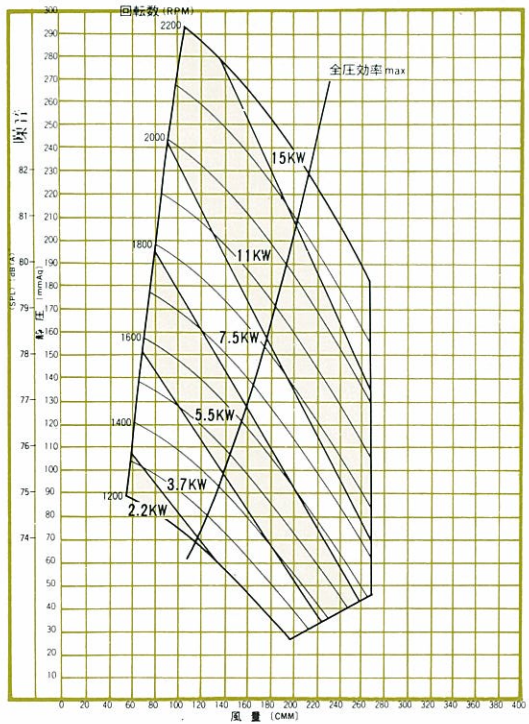
GFS-300



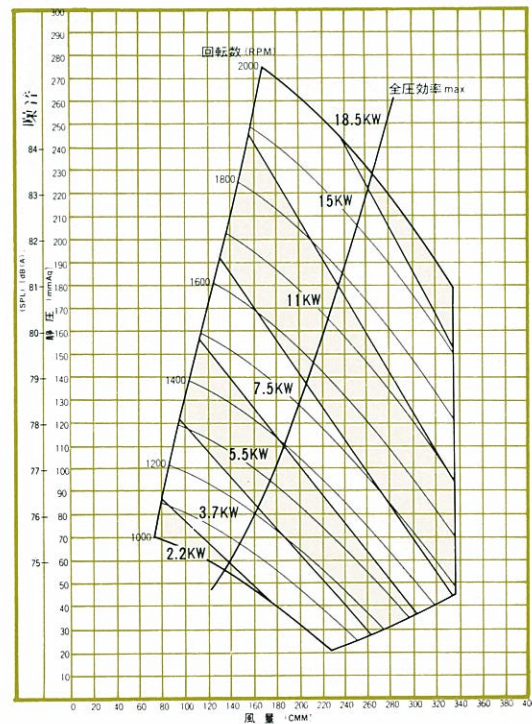
GFS-330

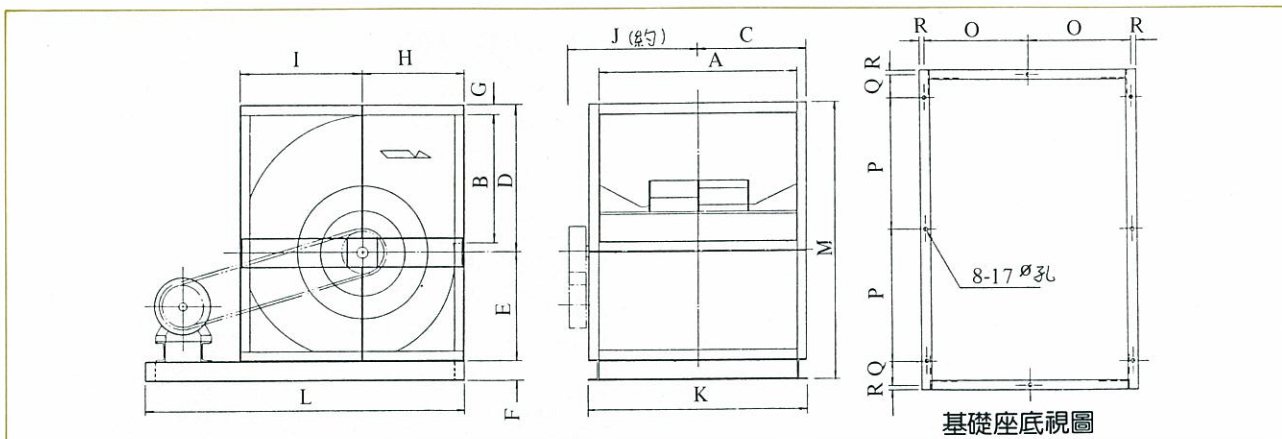


GFS-400



GFS-450

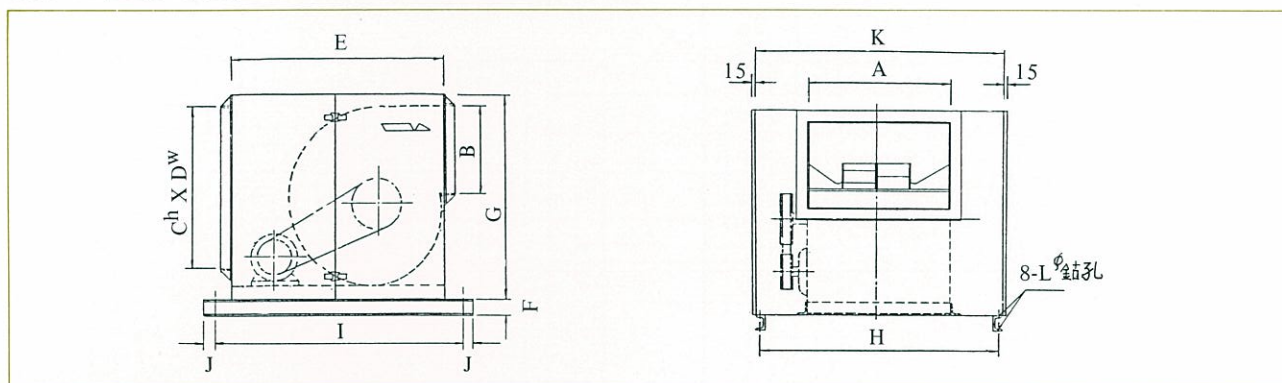




尺寸表

型號 \ 尺寸	A	B	C	D	E	F	G	H	I	J	K	L	M	O	P	Q	R	重量 kg
GFD-220	496	320	288	397	283	75	40	275	325	400	576	1000	755	270	425	57	18	135
GFD-240	548	354	314	437	303	75	40	285	355	450	628	1050	815	296	450	57	18	150
GFD-300	664	440	372	522	368	75	40	335	430	550	744	1200	965	354	525	57	18	210
GFD-330	736	488	408	572	398	75	40	360	470	580	816	1350	1045	390	600	57	18	240
GFD-400	896	602	498	686	494	100	50	462	568	670	996	1550	1280	476	700	53	22	365
GFD-450	1000	662	550	741	549	100	50	517	623	720	1100	1650	1390	528	750	53	22	415

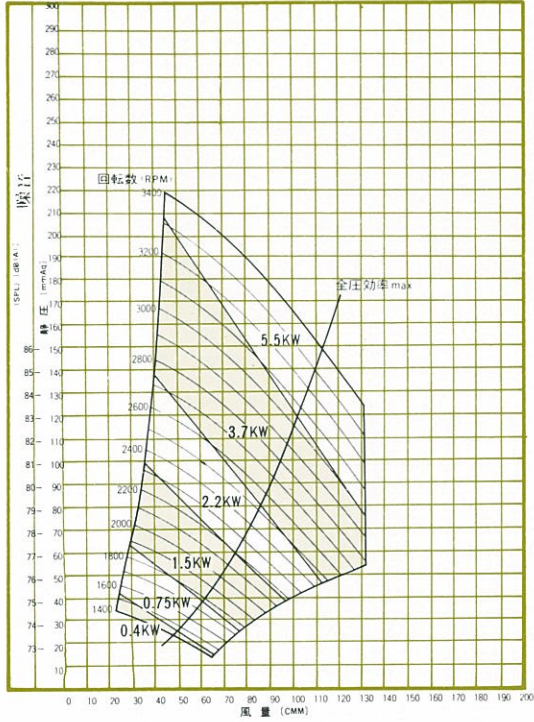
GFB型翼截式風機(箱型式)



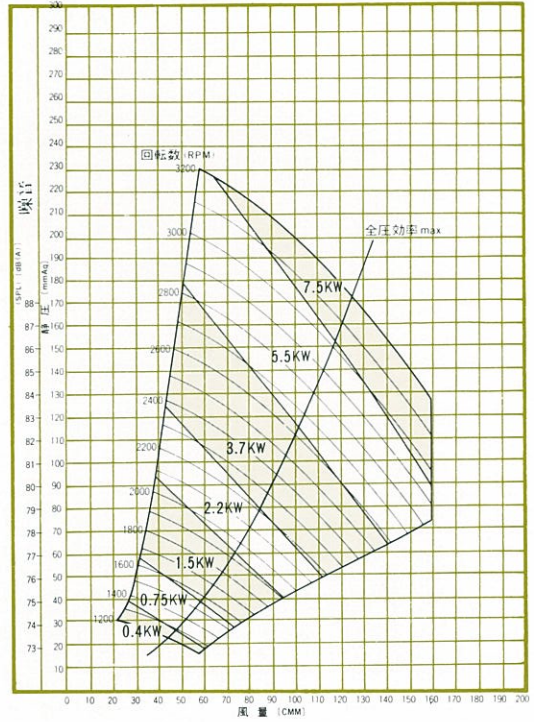
尺寸表

型號 \ 尺寸	A	B	C ^h	D ^w	E	F	G	H	I	J	K	L ϕ	重量 (kg)
GFB-220	496	320	600	800	1100	75	700	860	1250	50	900	17	260
GFB-240	548	354	700	1000	1250	75	800	1060	1400	50	1100	17	300
GFB-300	664	440	800	1100	1500	75	1000	1160	1650	50	1200	17	410
GFB-330	736	488	900	1200	1600	75	1100	1260	1750	50	1300	17	460
GFB-400	896	602	1100	1520	1850	100	1400	1600	2000	50	1650	17	730
GFB-450	1000	662	1200	1670	2000	100	1500	1750	2150	50	1800	17	820

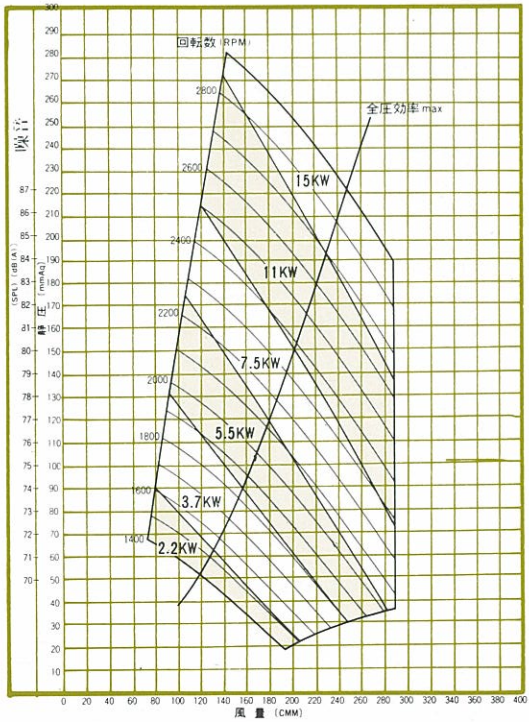
GFD/GFB-220



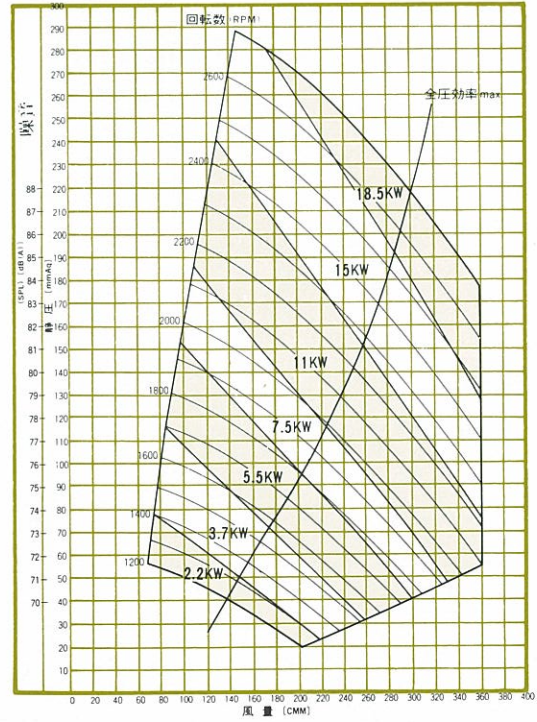
GFD/GFB-240



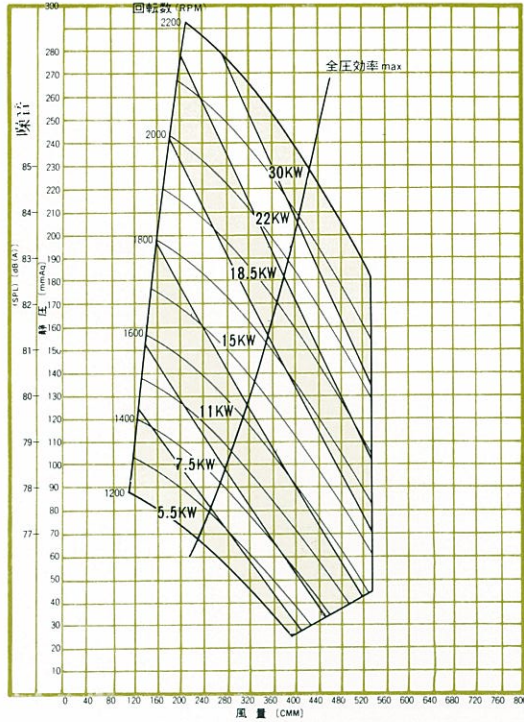
GFD/GFB-300



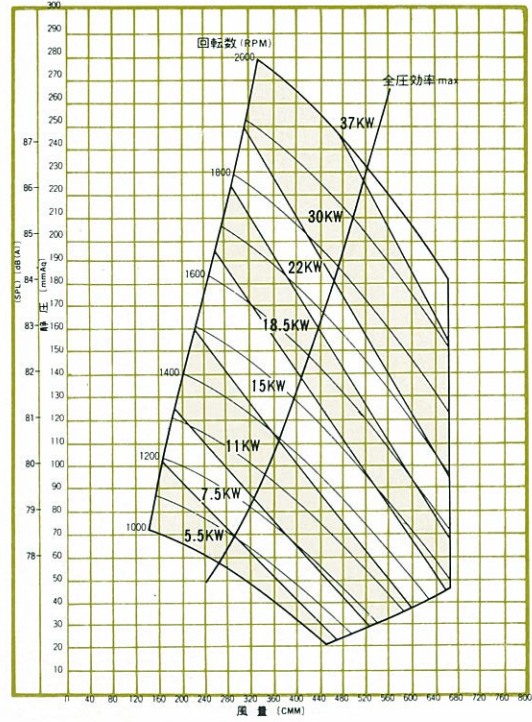
GFD/GFB-330



GFD/GFB-400

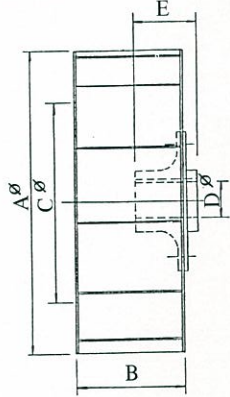


GFD/GFB-450



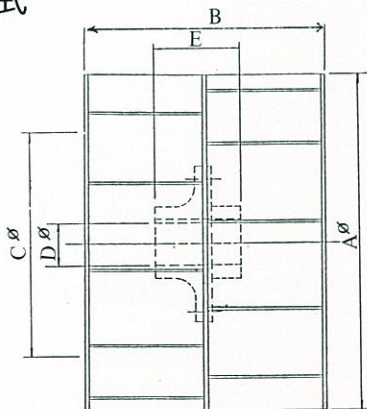
翼截式風輪

單吸式

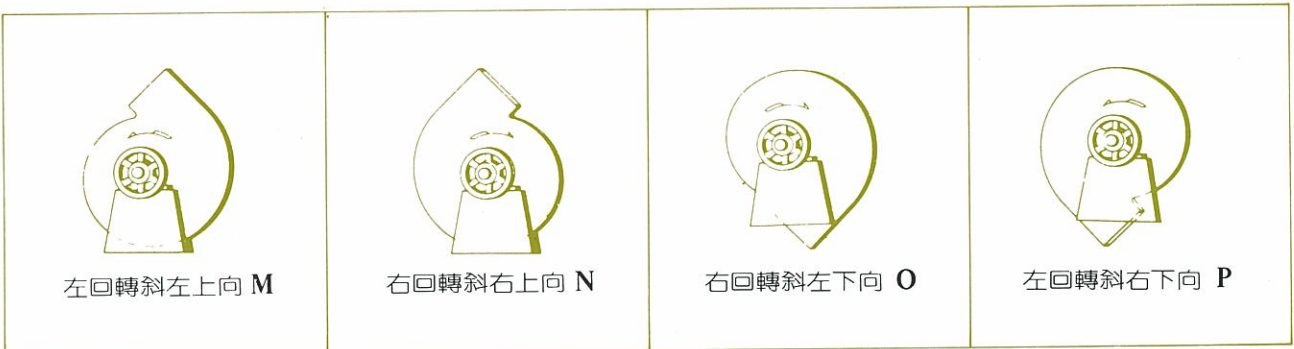
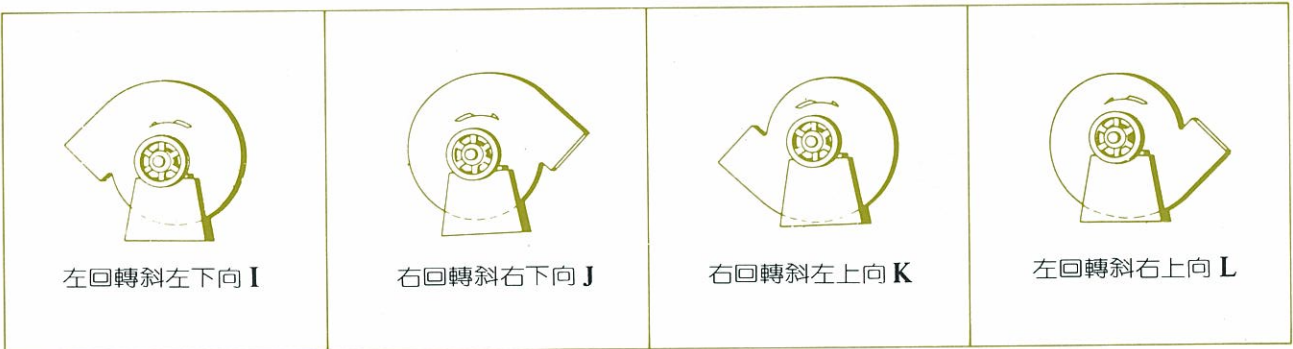
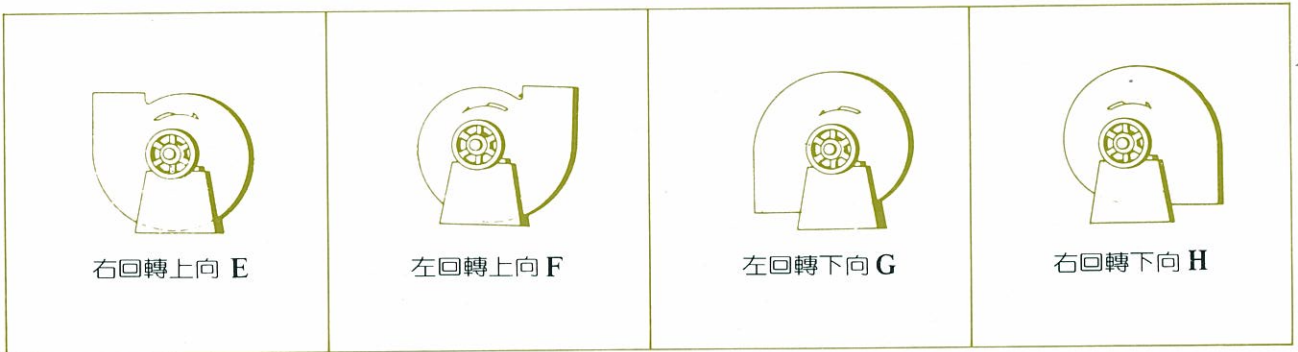
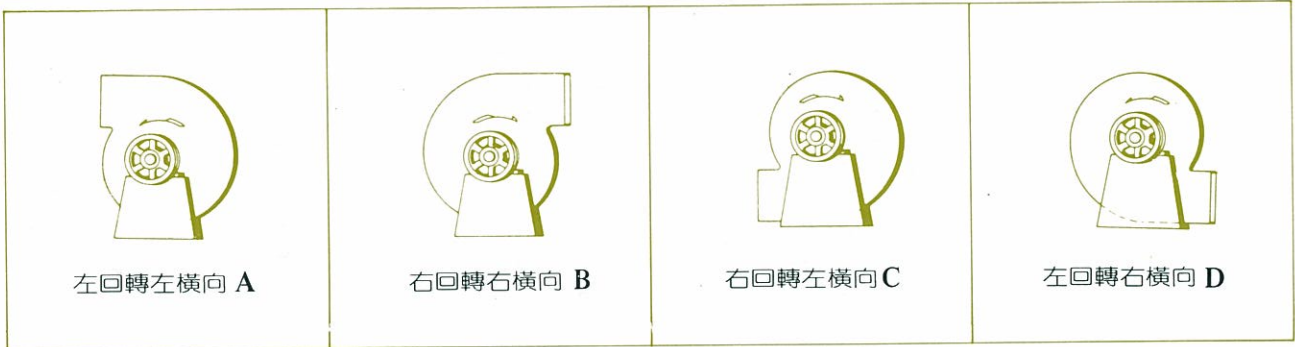


尺寸 型號	Aφ	B	Cφ	Dφ	E	重量 kg
SF-220	349	127	231	40	80	6.6
SF-240	386	140	254	40	80	7.4
SF-300	470	170	312	60	120	12.1
SF-330	517	188	345	60	120	16.0
SF-400	635	229	422	60	142	28.0
SF-450	698	252	466	60	142	39.7

雙吸式



尺寸 型號	Aφ	B	Cφ	D _{G7}	E	重量 kg
DF-220	349	252	231	40	80	8.3
DF-240	386	278	254	40	80	9.7
DF-300	470	337	312	60	120	16.2
DF-330	517	373	345	60	120	21.1
DF-400	635	453	422	60	142	40.9
DF-450	698	499	466	60	142	55.8





國祥冷凍機械股份有限公司

KING MACHINERY CO., LTD.

地址：桃園市龜山區大華里頂湖一街二十號

ADD : 20,DING-HU 1ST. STREET, KUEI SHAN Dist.,

TAO-YUAN CITY

電話(TEL): 03-3972271,傳真(FAX) : 03-3978524

E-mail : king@kingmach.com.tw

<http://www.kingmach.com.tw/>