

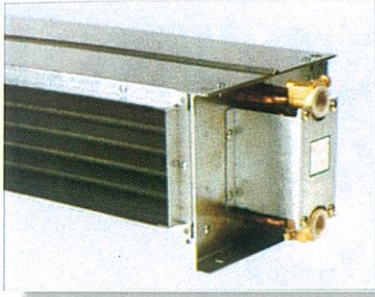
露明式送風機

FAN COIL UNIT

- ▼ 使用百葉窗式正弦波形鋁鰭片及進口紫銅管
- ▼ 使用前曲翼截式雙吸 ABS 風輪及匹茲堡縫合式風殼
- ▼ 使用一體成型水盤且加壓導水槽溝，保溫材料整體黏接於水盤
- ▼ 使用含油軸承及抗低頻共振之高效率馬達
- ▼ 使用 14MPa 耐壓試驗，可適用任何高壓配管

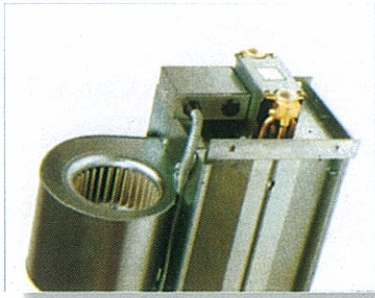


王牌冷氣



盤 管

超高效傳熱—採用高純度無縫紫銅管與百葉窗式正弦波形鋁質散熱鰭片，經14MPa水壓漲管使銅管與鋁片緊密結合。集水頭採用黃銅鍛造，水流分布均勻，能發揮理想的傳熱效果。



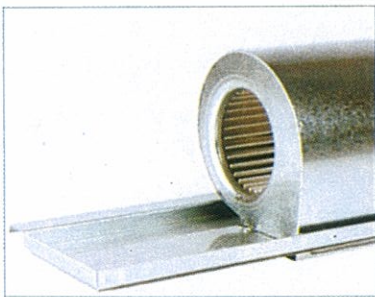
箱 體

外觀漂亮，結構堅固 - 框架使用一級鍍鋅鋼板經模具加工成型，結構堅實不易變形。露明式外殼則施以酸洗處理，烘烤後經靜電粉體塗裝，以確保防鏽效果與美觀。



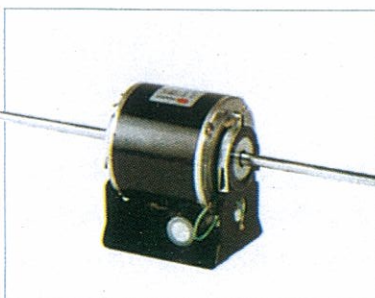
水 盤

絕不漏水—高級鋼板經模具加工成型，表面經熱浸電著烤漆處理。6mmPE 隔熱保溫泡棉整體粘結于水盤，可避免凝結水或漏水之慮。水盤寬度與長度能含蓋進出水管電動閥的配管空間，以確保集水效果。



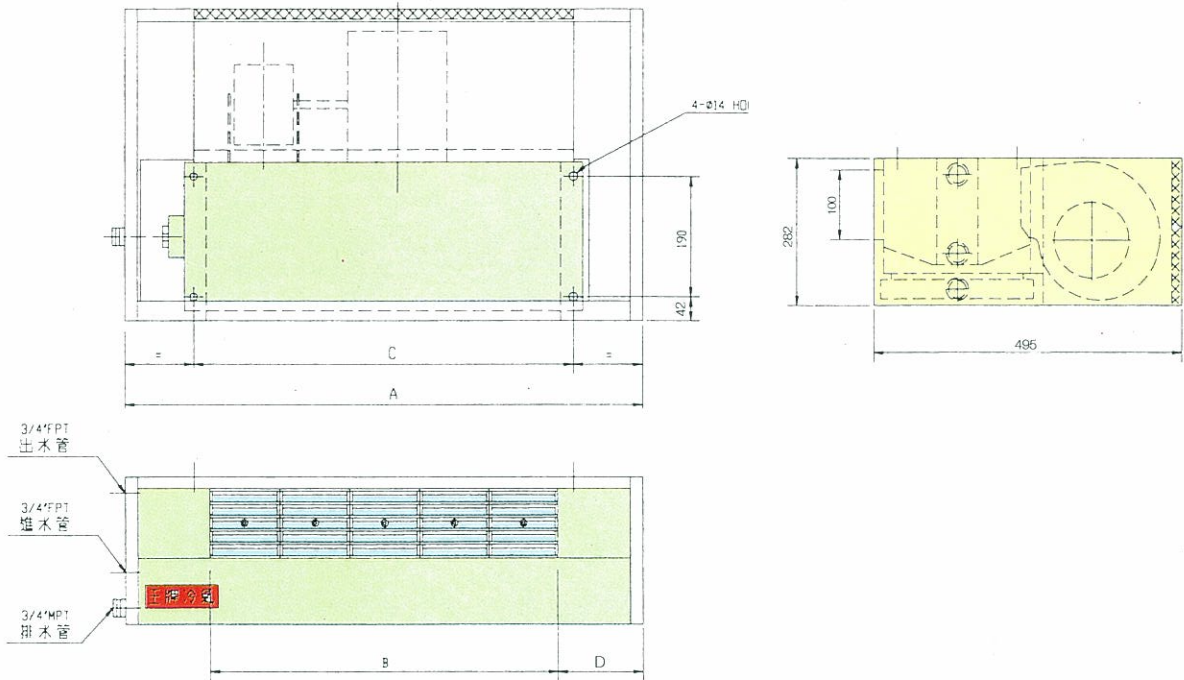
風 車

運轉寧靜—風輪為高效率低噪音之翼截式離心風機，並使用防火ABS塑材，重量輕，動平衡性高。風殼主板與側板間使用匹茲堡式縫合。



馬 達

效率高耗電少—獨特設計的四速馬達可依不同的機外靜壓需求更換接線，以改變轉速來提高或降低風車能力，軸承為含油滑動軸承，可自動填注潤滑油，延長使用壽命，基座以橡皮防震墊隔絕震動，降低運轉噪音。



KC-	A	B	C	D
300	940	600	600	170
400	1150	800	840	175
600	1300	900	980	200
800	1490	1100	1170	195
1000	1710	1400	1430	155
1200	1930	1600	1640	165

單位：mm

說明：

1. 接管方向以面對出風口為準，圖示為左接管。
2. 接線端子與接管方向同側。
3. 回風箱含 5mm 尼龍濾網。




King 規格表

標準型 Standard-Static Type

項目		型號	KC-300	KC-400	KC-600	KC-800	KC-1000	KC-1200
風量 C.M.H.	高速(H)		510	680	1020	1360	1700	2040
	中速(M)		400	540	810	1080	1360	1630
	低速(L)		300	400	610	800	1020	1230
能量(KW)			2.56	3.93	5.56	7.34	8.30	10.12
水流量(CMH)			0.438	0.678	0.960	1.260	1.440	1.740
水壓降(kpa)			10.6	24.0	45.3	10.8	20.5	31.5
噪音值 dB(A)	高速(H)		38	38	41	46	44	45
	中速(M)		32	35	36	43	39	39
	低速(L)		28	30	31	39	34	33
風量調節					三段			
風輪	型式		雙吸離心前傾式					
	數量		2			3		4
馬達	型式							
	數量							
	電源		AC1 ϕ -220V-60Hz(可指定 1 ϕ -110V-60Hz)					
	輸入功率(W)		48	54	93	110	151	186
盤管	型式		紫銅管百葉鋁鱗片					
	排數		3					
	迎風面積(m ³)		0.112	0.160	0.188	0.226	0.278	0.320
接管	進水		20A(3/4" FPT)					
	出水		20A(3/4" FPT)					
	排水		20A(3/4" FPT)					
重量(kg)			28	30	34	37	46	55

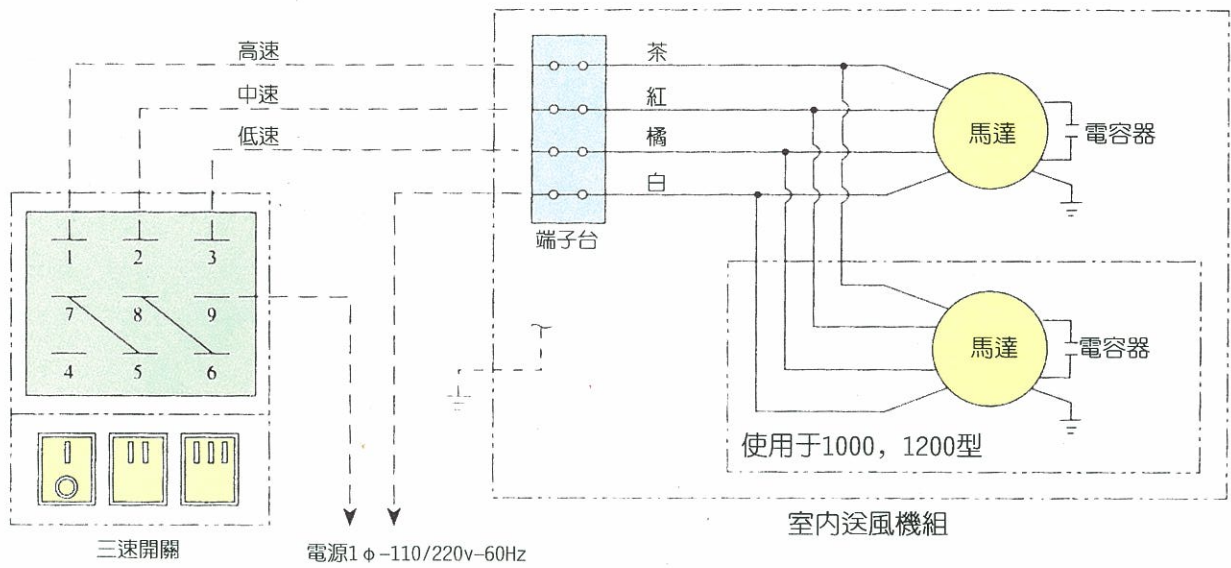
說明

1. 以上性能條件為：入口空氣 27°CDB/19.5°CWB 入水溫度 7°C 水溫差 5°C、機外靜壓為 20Pa。
2. 噪音值測量條件為：于半無響噪音室（環境噪音 26dB(A)）中，距離出封口 1.5 米處量測。
3. MPT(Male Pipe Thread)- 外螺紋 FPT(Female Pipe Thread)- 內螺紋。



King 性能表 (高速)

型號	風量 CMH	水量 CMH	水壓降 CMH	冷氣能量 KW				暖氣能量 KW			
				入水溫度 °C	室內濕球溫度			入水溫度 °C	室內濕球溫度		
					17°C	19°C	21°C		18°C	21°C	24°C
KC-300	510	0.36	3.0	5	1.85	2.25	2.66	60	4.00	3.71	3.42
				7	1.64	2.05	2.40	70	4.93	4.62	4.35
				9	1.43	1.74	2.10	80	6.09	5.55	5.25
		0.60	5.9	5	2.48	3.03	3.58	60	4.27	3.95	3.65
				7	2.21	2.75	3.24	70	5.25	4.95	4.64
				9	1.93	2.34	2.82	80	6.50	5.91	5.59
		0.60	14.8	5	2.56	3.17	3.75	60	4.37	4.06	3.73
				7	2.30	2.88	3.39	70	5.38	5.07	4.75
				9	2.02	2.45	2.95	80	6.65	6.06	5.73
KC-400	680	0.48	5.0	5	2.73	3.34	3.94	60	5.35	4.96	4.57
				7	2.43	3.03	3.57	70	6.59	6.20	5.81
				9	2.13	2.58	3.10	80	8.14	7.41	7.01
		0.72	8.9	5	3.17	3.87	4.58	60	5.66	5.24	4.84
				7	2.81	3.52	4.14	70	6.98	6.56	6.15
				9	2.46	3.00	3.60	80	8.62	7.82	7.43
		1.08	21.6	5	3.41	4.17	4.93	60	5.82	5.41	4.98
				7	3.03	3.79	4.45	70	7.17	6.75	6.34
				9	2.65	3.22	3.88	80	8.87	8.06	7.64
KC-600	1020	0.60	9.9	5	4.15	5.08	6.00	60	7.82	7.25	6.69
				7	3.70	4.62	5.43	70	9.64	9.08	8.51
				9	3.23	3.92	4.73	80	11.92	10.84	10.27
		0.90	22.6	5	4.79	5.85	6.92	60	8.64	8.01	7.38
				7	4.25	5.31	6.24	70	10.65	10.02	9.39
				9	3.72	4.52	5.45	80	13.15	11.96	11.34
		1.20	38.3	5	5.08	6.21	7.34	60	9.45	8.77	8.08
				7	4.51	5.64	6.63	70	11.65	10.96	10.28
				9	3.95	4.79	5.78	80	14.39	13.09	12.41
KC-800	1360	0.90	28.5	5	5.99	7.32	8.66	60	11.24	10.43	9.64
				7	5.32	6.66	7.82	70	13.86	12.92	12.22
				9	4.66	5.66	6.82	80	17.12	15.57	14.57
		1.08	36.3	5	6.23	7.35	9.00	60	11.50	10.66	9.82
				7	6.20	7.03	8.22	70	14.16	13.34	12.50
				9	4.85	5.88	7.09	80	17.50	15.90	15.08
		1.20	49.1	5	6.58	8.05	9.51	60	11.64	10.79	9.95
				7	5.85	7.31	8.59	70	14.34	13.49	12.65
				9	5.12	6.21	7.50	80	17.71	16.10	15.27
KC-1000	1700	1.08	47.1	5	7.85	9.60	11.36	60	14.10	13.08	12.06
				7	6.99	8.73	10.27	70	17.38	16.36	15.34
				9	6.12	7.42	8.95	80	21.46	19.52	18.50
		1.20	50.1	5	7.95	9.72	11.49	60	14.14	13.12	12.09
				7	7.07	8.91	10.38	70	17.42	16.39	15.37
				9	6.19	7.51	9.06	80	21.52	19.58	18.55
		1.32	56.0	5	7.79	9.98	11.79	60	14.36	13.31	12.28
				7	7.24	9.06	10.64	70	17.69	16.65	15.60
				9	6.34	7.63	9.29	80	21.86	19.87	18.84
KC-1200	2040	1.20	57.9	5	8.90	10.87	12.85	60	16.53	15.34	14.14
				7	7.91	9.88	11.62	70	20.37	19.17	17.98
				9	6.92	9.39	10.13	80	25.16	22.89	21.69
		1.32	62.8	5	9.20	11.24	13.29	60	16.84	15.62	14.39
				7	8.17	10.22	12.01	70	20.74	19.52	18.30
				9	7.15	8.69	10.48	80	25.63	23.30	22.08
		1.50	67.7	5	9.64	11.79	13.93	60	16.88	15.66	14.44
				7	8.57	10.71	12.58	70	20.80	19.58	18.36
				9	7.50	9.10	10.98	80	25.70	23.37	22.15



接線圖



國祥冷凍機械股份有限公司

KING MACHINERY CO., LTD.

地址：桃園市龜山區大華里頂湖一街二十號

ADD : 20,DING-HU 1ST. STREET, KUEI SHAN Dist.,

TAO-YUAN CITY

電話(TEL): 03-3972271,傳真(FAX) : 03-3978524

E-mail : king@kingmach.com.tw

<http://www.kingmach.com.tw/>